

WICHTIG!

VOR MONTAGE SORGFÄLTIG LESEN.
AUFBEWAHREN FÜR SPÄTERES NACHLESEN.

i:SY

Ride it! *Love it!*

MONTAGE- & BEDIENUNGSANLEITUNG

i:SY CAB

(23000181)

Verdeck

(23000182)

Kinder Transport Set

(23000183)

INHALT

Allgemeines	3
Über diese Anleitung	3
Hersteller	3
Textauszeichnungen	3
Sicherheit	4
Bestimmungsgemäße Verwendung	4
Sicherheitshinweise	4
Technische Daten	5
Lieferumfang CAB	6
Montage CAB	7
Lieferumfang CAB Verdeck	9
Montage CAB Verdeck	10
Lieferumfang CAB Kinder Transport Set	13
Montage CAB Kinder Transport Set	14
Verwendung	15
Warten und Pflegen	16
Entsorgung	16

ALLGEMEINES

Über diese Anleitung

Diese Anleitung enthält wichtige Informationen zur Montage und zur Verwendung der i:SY CAB

- ▶ Lesen Sie diese Anleitung sowie die Originalbetriebsanleitung Ihres Lastenrads, vor allem die Sicherheitshinweise sorgfältig durch, bevor Sie die i:SY CAB montieren und / oder verwenden.

Werden die Hinweise in den Anleitungen nicht beachtet, kann dies zu schweren Verletzungen oder zu Schäden an der i:SY CAB oder an Ihrem Lastenrad führen.

- ▶ Bewahren Sie diese Anleitungen zur weiteren Nutzung immer griffbereit auf.
- ▶ Wenn Sie die i:SY CAB bzw. das damit ausgestattete Lastenrad an Dritte weitergeben, geben Sie in jedem Fall alle zugehörigen Anleitungen mit.

HERSTELLER

i:SY GmbH & Co.KG
 Longericher Straße 2
 D-50739 Köln

E-Mail: info@isy.de

Interne Änderungen vorbehalten.

Die in der Montage- und Bedienungsanleitung enthaltenen Informationen sind zum Zeitpunkt des Drucks freigegebene technische Spezifikationen.

Bedeutende Veränderungen stehen in einer neuen Veröffentlichungsversion der Montage- und Bedienungsanleitung.

Alle Änderungen zu der Montage- und Bedienungsanleitung finden Sie unter:

<https://www.isy.de/de-de/ratgeber/bedienungsanleitungen>

TEXTAUSZEICHNUNGEN

In der Montage- und Bedienungsanleitung finden Sie die folgenden Schreibweisen:

Schreibweise	Verwendung
Abbildung 1:	Abbildungsbeschriftung
▶ Dreieck	Handlungsanweisung
■ Quadrat	Aufzählung
Wichtig:	Hinweis

Tabelle 1: Tabellentitel

SICHERHEIT

Bestimmungsgemäße Verwendung

Die i:SY CAB ist ausschließlich zur Montage und Verwendung an den folgenden Lastenrädern freigegeben:

i:SY Cargo N3.8 ZR Maxi, Typennr. K-02

i:SY Cargo P12 ZR Maxi, Typennr. N-02

► i:SY CAB nur mit freigegebenen Lastenrädern und wie in dieser Anleitung beschrieben, verwenden.

Die i:SY CAB ist für den Transport von maximal zwei Kindern und / oder Ladung vorgesehen.

Das als Zubehör erhältliche Kindertransport Set für die i:SY CAB ist nicht für Kinder unter 6 Monaten geeignet. Kinder müssen einen Helm tragen können und sie müssen während der Fahrt ohne Hilfe aufrecht sitzen können.

► Fragen Sie einen Kinderarzt, falls das Kind jünger als ein Jahr ist.

Der Kopf des Kindes einschließlich Helm darf nicht über den oberen Rand des Alu-Rahmens herausragen.

Der Fahrer des Lastenrads muß für den Transport von Kindern über 16 Jahre alt und ein erfahrener, kräftiger Radfahrer sein.

Jede andere Verwendung als hier beschrieben gilt als nicht bestimmungsgemäß und kann zu Unfällen, schweren Verletzungen oder zu Schäden an der i:SY CAB oder am Lastenrad führen. Die i:SY CAB ist kein Kinderspielzeug.

Beförderung von Kindern in der CAB ist ausschließlich via Nutzung eines / zweier Kindertransport-Set(s) oder einer Babyschale freigegeben.

SICHERHEITSHINWEISE

Versäumnisse bei der Einhaltung der Sicherheitshinweise und Anweisungen können Unfälle, schwere Verletzungen und Beschädigungen verursachen.

► Alle Sicherheitshinweise und Anweisungen lesen und beachten.

Sicherheitshinweise zur Montage

Wenn Kinder mit der Verpackung oder Kleinteilen spielen, können sie sich daran verschlucken und ersticken oder sich verletzen.

► Kleinteile von Kindern fernhalten.

► Kinder nicht mit der Verpackung oder dem Produkt spielen lassen.

► i:SY CAB während der Montage nicht unbeaufsichtigt lassen.

Eine unsachgemäße Montage oder Montagereihenfolge kann zu Unfällen und Stürzen führen.

► Bei Unsicherheiten oder fehlenden Kenntnissen, Montage im Fachhandel durchführen lassen.

► Nur für die i:SY CAB vorgesehene Teile und Zubehör verwenden.

► Keine Veränderungen an i:SY CAB vornehmen.

► Schraubverbindungen mit einem Drehmomentschlüssel und mit korrekten Drehmomentwerten anziehen. Ohne Erfahrung im Umgang mit einem Drehmomentschlüssel oder ohne geeigneten Drehmomentschlüssel, lose Schraubverbindungen im Fachhandel prüfen lassen.

Sicherheitshinweise zum Betrieb

Verletzungs- und Beschädigungsgefahr durch unsachgemäße Handhabung und Sicherung der i:SY CAB bzw. des damit ausgestatteten Lastenrads.

► Darauf achten, daß die CAB korrekt montiert und sicher befestigt ist.

► Kinder in der CAB immer anschnallen.

► Kinder in der CAB müssen immer einen geeigneten und passenden Helm tragen.

► Kinder, die in der CAB fahren, anweisen, nicht zu hüpfen oder sich hinauszulehnen. Hüpfen und Hinauslehnen können dazu führen, daß sich das Lastenrad neigt und Sie die Kontrolle während der Fahrt verlieren (Unfallgefahr!) oder das abgestellte Lastenrad umkippt.

► Darauf achten, daß weder Ihr Kind noch dessen Kleidung, Schnürsenkel oder Spielzeug mit beweglichen Teilen in Kontakt kommen.

► Kinder niemals unbeaufsichtigt in die CAB ein-/aussteigen oder sitzenlassen.

► Kinder in der CAB müssen entsprechend den vorherrschenden Wetterbedingungen gekleidet sein.

► CAB von offenem Feuer und Flammen fernhalten.

► Kein Zubehör (z. B. Kindersitze) an oder in CAB montieren, das nicht von i:SY für die Verwendung mit der CAB freigegeben wurde. Die Verwendung von anderem Zubehör als der Originalausrüstung führt zum Erlöschen der Garantie und kann zu Schäden an der CAB oder zu Verletzungen der darin beförderten Kinder führen.

Durch das zusätzliche Gewicht und die veränderten Abmessungen durch das montierte Produkt, Zubehör oder Gepäck können sich die Fahreigenschaften, insbesondere das Lenk- und Bremsverhalten, Ihres Lastenrads verändern.

► Gepäck in der CAB gegen Verrutschen und Herausfallen sichern, z. B. mit geeigneten Spanngurten.

► CAB so beladen, daß das Gepäck Ihre Sicht nicht einschränkt.

► Beim Beladen der CAB auf eine ausgeglichene Gewichtsverteilung achten.

► Fahrstil an die veränderten Fahreigenschaften anpassen (siehe auch Kapitel „Hinweise zum Fahren“).

► Angaben zum maximal zulässigen Gesamtgewicht des Lastenrads und zur maximalen Zuladung der CAB beachten.

TECHNISCHE DATEN

Modellnummern CAB	23000181
Abmessungen (H×B×T)	945×740×950 mm
Eigengewicht CAB	20,9 kg
Eigengewicht Verdeck	2,4 kg
Eigengewicht Kinder Transport Set	0,8 kg
Max. Fahrgeschwindigkeit	25 km/h (15.5 mph)

Tabelle 3: Technische Daten

MAXIMALE ZULADUNG DER CAB:

Die Frontladeflächen der verschiedenen i:SY Cargo Maxi Modelle erlauben folgende maximale Zuladung:

i:SY Cargo N3.8 Maxi: 60 kg

i:SY Cargo P12 Maxi: 80 kg

Von dem Wert des genutzten Modells das Eigengewicht der CAB und ggf. Verdeck und ggf. Kindertransport Set subtrahieren, um die maximale Zuladung der CAB zu ermitteln.

Es ist unbedingt darauf zu achten, daß das zulässige Gesamtgewicht von 200 kg (inkl. Eigenwicht Lastenrad, CAB & Zubehör, Passagiere und / oder Zuladung sowie Fahrer*in) nicht überschritten wird.

i:SY CAB (23000181)

LIEFERUMFANG



Abbildung 1: Lieferumfang

Nr.	Bezeichnung	Anzahl
1	Selbstfurchende Schraube 4x10 Torx	5x
2	Kabelschelle	5x
3	U-Scheibe M8 (wird nur bei Montage auf i:SY Cargo N3.8 Maxi benötigt)	4x
4	Senkscheibe (befindet sich nicht im Beipackbeutel, sondern ist Teil der Verschraubung mit Palette)	4x
5	Senkschraube M8x35 Torx	4x
6	Stabilisator	2x
7	Distanzstück f. Stabilisator	2x
8	M5 Hutmutter	4x

Tabelle 4: Lieferumfang

Nr.	Bezeichnung	Anzahl
9	M5x8 Zylinderkopfschraube	4x
10	Remote Hebel	1x
11	Adapterplatte (wird nur bei Montage auf i:SY Cargo P12 Maxi benötigt)	4x
12	Transportbox inkl. Überrollbügel	1x
13	Zughülle	180 cm
14	Kabelbinder	1x
15	Endhülse Schaltzug	2x
16	Endhülse Bowdenzug	1x

- ▶ Vor der Montage den Lieferumfang des Produkts auf Vollständigkeit prüfen.
- ▶ Vor der Montage alle Komponenten des Produkts auf Beschädigungen, scharfe Kanten oder Grate prüfen.
- ▶ Fachhandel kontaktieren, wenn der Lieferumfang unvollständig ist oder Beschädigungen, scharfe Kanten oder Grate festgestellt wurden.

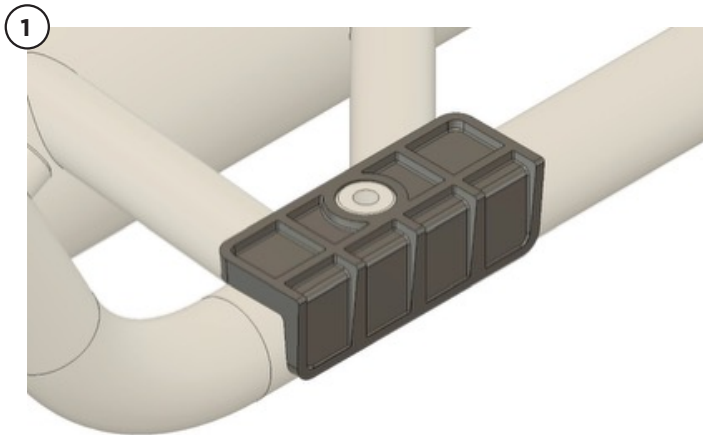
WARNUNG

Die Lenkerhöhe des Lastenrades muss so eingestellt sein, dass weder Lenker noch am Lenker montierte Bauteile wie z.B. Bremshebel in Kontakt kommen können mit dem Helm von beförderten Kindern.

Die Schiebetür darf erst geschlossen werden, wenn zu befördernde Kinder ordnungsgemäß angeschnallt sind.

MONTAGEANLEITUNG

- ▶ Falls ein / zwei Kinder-Transport Set(s) montiert werden sollen, muss dies vor Montage der CAB auf das Lastenrad geschehen.
- ▶ Falls die von uns freigegebene Babyschalen Halterung Mini Mee Cargo Bike vom Hersteller STECO montiert werden soll, muss die dies vor Montage der CAB auf das Lastenrad geschehen.



Montage auf P12

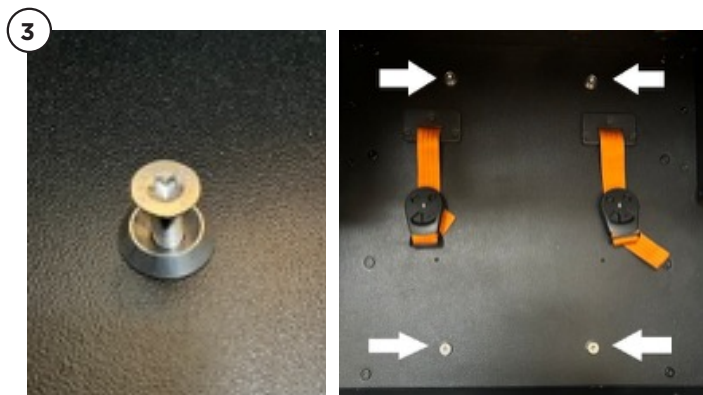
Die vier Adapterplatten über die vier Gewinde auf der Frontladefläche legen.

Montage auf N3.8

Die vier U-Scheiben M8 über die vier Gewinde auf der Frontladefläche legen.



CAB vorsichtig auf die Ladefläche des i:SY Cargo stellen. Sie ist korrekt platziert, wenn die Aussparung im Schaumstoff vorne das Steuerrohr sauber umschließt, die Aussparung im Kunststoff hinten den Kabelbaum aufnimmt und die vier Langlöcher im Boden über den vier Gewindeaufnahmen im Rahmen liegen.



Die Senkscheiben über die Langlöcher legen. Etwas Schraubensicherung (mittelfest) auf die M8x35 Senkschrauben geben, alle vier Schrauben zunächst handfest und abschließend mit einem Drehmoment von 12 Nm festziehen.

4



Die beiden Kunststoff Distanzstücke in die Stabilisatoren einlegen.

Die beiden Stabilisatoren an der Rückwand der CAB auf Höhe der Lenksäule anhand der mitgelieferten Zylinderkopfschrauben M5 (von außen) und Hutmuttern M5 (von innen) in die vorgesehenen Aufnahmen montieren, Drehmoment 3 Nm. Jeweils etwas Schraubensicherung (mittelfest) nutzen. Die Rundungen in den Kunststoffdistanzstücken umfassen danach einen Teil der Lenksäule und schützen den Lack vor Kratzern.

5



Der Schaltzug für den Remote-Hebel zum Auslösen der Schiebetür ist vorbereitet in Fahrtrichtung unter der Schiebetür.

Das Kabel unterhalb der CAB entsprechend möglichst eng am Rahmen des i:SY Cargo verlegen. Es ist zu beachten, dass die Kabelführung das Lenkgestänge nicht blockieren kann.

Beim P12 kann das Kabel auch im Rahmen verlegt werden, hierzu sind Öffnungen in der Ladefläche vorhanden.

P12: Das Kabel an der Rückwand der CAB weiterverlegen anhand der 4 x 10 Selbstfurchenden Linsenkopfschrauben und Kabelschellen. Schrauben mit einem Drehmoment von 2 Nm festziehen.

N3.8: Das Kabel zusammen mit der Bremsleitung entlang der Lenksäule mit den beige packten Kabelschellen verlegen. Dazu die drei in der Lenksäule vorhandenen Gewinde nutzen.

Die Bedieneinheit an der rechten Lenkerseite montieren.

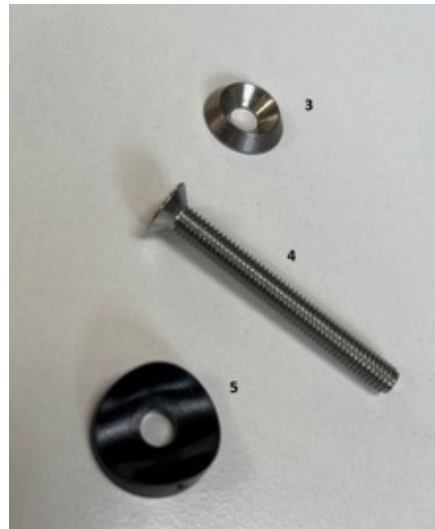
Die Bedieneinheit mit dem Bowdenzug verbinden. Anschließend Bowdenzug leicht auf Spannung bringen, ohne dass das Schloss auslöst. Bowdenzug in dieser Position festklemmen. Hebel mittels Einstellschraube einstellen: Dazu Einstellschraube immer um eine halbe Drehung gegen den Uhrzeigersinn drehen, bis die Tür zuverlässig öffnet und schließt.

i:SY CAB Verdeck (23000182)

LIEFERUMFANG



Nr.	Bezeichnung	Anzahl
1	Metallbügel für vorderes Verdeckteil	1x
2	Verdeck (hinteres und vorderes Teil via Reißverschluss verbunden)	1x
3	Senkscheibe M6	4x
4	M6x55 Senkkopfschraube	4x
5	Sattelscheibe	8x



- ▶ Vor der Montage den Lieferumfang des Produkts auf Vollständigkeit prüfen.
- ▶ Vor der Montage alle Komponenten des Produkts auf Beschädigungen, scharfe Kanten oder Grate prüfen.
- ▶ Fachhandel kontaktieren, wenn der Lieferumfang unvollständig ist oder Beschädigungen, scharfe Kanten oder Grate festgestellt wurden.

⚠️ WARNUNG

Tod durch Strangulation

Unverdeckte Klemmstellen am Speedlifter können zum Klemmen von Fingern bei mitfahrenden Kindern führen. Kabel, die vom Lenker kommen, können mitfahrende Kinder strangulieren. Starke Verletzungen oder Tod können die Folge sein.

- ▶ Bei Beförderung von Kindern ist die Montage des hinteren Verdeckteils verpflichtet. Dies verdeckt mögliche Klemmstellen zwischen Fingern und Speedlifter Hebel und verhindert die Strangulation beförderter Kinder durch vom Lenker abgehende Kabel.

MONTAGEANLEITUNG

1



Die beiden via Reißverschluss verbundenen Verdeckteile trennen. Das kleinere Verdeckteil anhand des Reißverschlusses mit dem Überrollbügel der CAB verbinden.

2



Das dem Reißverschluss gegenüberliegende Ende des Verdecks über die beiden Kanten an der Rückseite der CAB stülpen und anhand der beiden Gummischlaufen an den Planenknöpfen auf der Rückseite der CAB befestigen.

3



Das größere Verdeckteil anhand der beiden angenähten Manschetten mit dem Bügel verbinden. Hierzu die Manschetten über die beiden kurzen Verlängerungen des Bügels stülpen



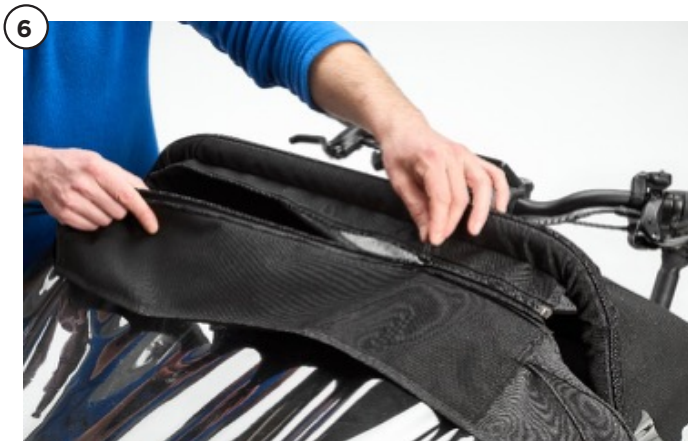
MONTAGEANLEITUNG



Metallbügel mitsamt vorderem Verdeckteil an CAB. Den Bügel im Innenraum positionieren. Den Saum unterhalb des kleinen Fensters in den Spalt zwischen Schaumstoff und Kunststoffplatte schieben.



Metallbügel im Innenraum der CAB montieren. Hierzu die jeweils zwei Gewindeaufnahmen rechts und links vom Gepäcknetz nutzen. Zwischen Korpus CAB und Bügel je Bohrung eine Sattelscheibe platzieren und zwischen Bügel und Schraube ebenfalls jeweils eine Sattelscheibe sowie jeweils eine Senkscheibe platzieren. Etwas Schraubensicherung (mittelfest) auf die Senkkopfschrauben M6x55 geben und Schrauben jeweils mit 7 Nm anziehen.



Das vordere und hintere Verdeckteil auf Höhe des Überrollbügels anhand des Reißverschlusses verbinden.

MONTAGEANLEITUNG

7



Im vorderen Verdeckteil ist ein langer Klettbereich eingenäht im Bereich über dem Frontfenster. Hiermit den vorderen Bügel umschließen und somit das Verdeck auf Spannung bringen.

8



Anhand der mit der i:SY CAB mitgelieferten Kabelschellen und selbstfurchenden Schrauben 4x10 die Gummilasche des hinteren Verdeckteils fixieren, sodass das hintere Verdeckteil nicht entnommen werden kann. Siehe hierzu Warnhinweis auf Seite 4.

Als zusätzliche, der Entnahme des hinteren Verdeckteils, vorbeugende Maßnahme den Reißverschluss-Schieber mit dem Überrollbügel verbinden anhand des mitgelieferten Kabelbinders.

Das Verdeck kann an beiden Längsseiten geöffnet werden zum Ein- und Aussteigen oder für eine bessere Durchlüftung bei hohen Temperaturen. Hierzu jeweils den Reißverschluss im vorderen Bereich öffnen und das Seitenteil von unten nach oben aufrollen. Die aufgerollte Seitenplane kann anhand einer Gummilasche an der in Höhe des Überrollbügels positionierten Hakens gesichert werden.

Das große Panorama Fenster des Verdecks kann mit einem mitgelieferten Sonnenschutz aus Mesh Gewebe verdeckt werden. Er befindet sich eingerollt im großen Verdeckteil, auf Höhe des Überrollbügels. Er wird von innen über die gesamte Fläche des Panorama Fenster ausgerollt und via Klett im Bereich des vorderen Bügels drapiert.

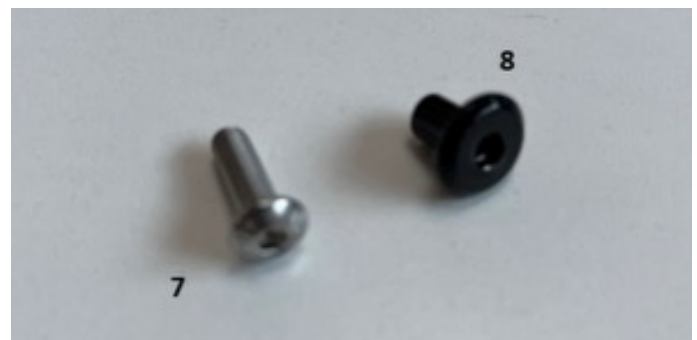
Das kleine Fenster im Sichtbereich der Lastenradfahrenden Person kann via Klettverschluss aufgerollt werden zwecks besserer Durchlüftung des Innenraumes.

i:SY CAB Verdeck (23000182)

LIEFERUMFANG



Nr.	Bezeichnung	Anzahl
1	Rückenpolster	1x
2	Sitzkissen	1x
3	Sitzhalter	1x
4	Gurt links	1x
5	Gurt rechts	1x
6	Basis-Gurt m. Fidlock MagnetschlieÙe	1x
7	M5x16 Schraube	3x
8	M5 Hutmutter	3x



- ▶ Vor der Montage den Lieferumfang des Produkts auf Vollständigkeit prüfen.
- ▶ Vor der Montage alle Komponenten des Produkts auf Beschädigungen, scharfe Kanten oder Grate prüfen.
- ▶ Fachhandel kontaktieren, wenn der Lieferumfang unvollständig ist oder Beschädigungen, scharfe Kanten oder Grate festgestellt wurden.

WARNUNG

Tod durch Strangulation

Unverdeckte Klemmstellen am Speedlifter können zum Klemmen von Fingern bei mitfahrenden Kindern führen. Kabel, die vom Lenker kommen, können mitfahrende Kinder strangulieren. Starke Verletzungen oder Tod können die Folge sein.

- ▶ Bei Beförderung von Kindern ist die Montage des hinteren Verdeckteils verpflichtet. Dies verdeckt mögliche Klemmstellen zwischen Fingern und Speedlifter Hebel und verhindert die Strangulation beförderter Kinder durch vom Lenker abgehende Kabel.

MONTAGEANLEITUNG

1



RICHTIG

Den Basis Sicherheitsgurt durch den Schlitz im Sitzhalter führen. Hierbei unbedingt die Ausrichtung der Magnetschließe beachten.

FALSCH



2



Die Öffnung im Basis Sicherheitsgurt über die Bohrung im Sitzhalter positionieren. Hierzu die Aussparung im Sitzhalter nutzen und das Gurtende einmal falten, sodass der Gurt und der Sitzhalter eine Ebene bilden.



3



Sitzhalter anhand der mitgelieferten Senkkopfschrauben M5 und Hutmutter M5 und mit etwas Schraubensicherung (mittelfest) im Boden der CAB verschrauben (Schraube von oben, Hutmutter von unten). Hierzu sind drei Bohrungen im Boden vorbereitet. Drehmoment 3 Nm. Die Fidlock Magnetschließe durch die Öffnung im Sitzkissen führen und das Sitzkissen über den Sitzhalter positionieren und andrücken. Das i:SY Logo im Sitzkissen zeigt hierbei in Fahrtrichtung



4



Die beiden Sicherheitsgurte vor dem Einfädeln in der Rückwand der CAB passend zur Magnetschließe bereitlegen. Die magnetischen Schnapper und die Magnetschließe sind mit R (rechts) und L (links) gekennzeichnet und müssen zueinander passend positioniert werden.

MONTAGEANLEITUNG

5



Die beiden Sicherheitsgurte in der Rückwand der CAB einfädeln auf gewünschter Höhe in zwei der sechs vorhandenen Schlitzte.

Die losen Gurtenden jeweils durch die Gurtführung und die Gurtschnalle fädeln



6



Das Rückenpolster anhand der Klettbander und der vier vertikalen Schlitzte in der Rückwand der CAB anbringen.

EINSTELLEN DES GURTES: SCHLITZE AUF SCHULTERHÖHE DES KINDES ODER DIE NÄCHSTHÖHEREN NUTZEN.

Öffnen der Magnetschließe: Zum Öffnen wird erst die Entriegelungssperre durch Drücken freigegeben und dann seitlich verschoben. Kontrolle vor jeder Fahrt

- ▶ Zustand von Lastenrad und CAB prüfen.
- ▶ Sicherstellen, daß alle Kinder in der CAB einen geeigneten und passenden Helm tragen und angeschnallt sind.
- ▶ Sicherstellen, dass alle Fenster mit Netzen verschlossen sind.

HINWEISE ZUM FAHREN

- ▶ Äußerst vorsichtig fahren.
- ▶ Nicht die Höchstgeschwindigkeit von 25 km/h (15.5 mph) überschreiten.

▶ In Kurven oder auf unebenen Straßen Tempo anpassen.

▶ Beachten, dass das zusätzliche Gewicht der CAB und der Kinder / Ladung den Bremsweg verlängert.

SONSTIGES

Die CAB verfügt über Lüftungsschlitze hinter dem Gepäcknetz. Diese können bei niedrigen Temperaturen abgedeckt werden z.B. anhand einer Zeitung.

Das Schloss der Schiebetür lässt sich auch ohne Bedieneinheit am Lenker entriegeln. Das Schloss befindet sich unter dem Boden der CAB, auf der rechten Seite der Schiebetür-Öffnung. Es beinhaltet eine ca. 2 cm lange, in Fahrtrichtung zeigende, Schraube. Die Schraube mit einem Finger Richtung Schiebetür bewegen, um das Schloss zu entriegeln.

WARTEN UND PFLEGEN

- ▶ CAB mit Feinwaschmittel und Wasser reinigen. Keine aggressiven Chemikalien oder Reinigungsmittel verwenden. Diese können die Gewebe, die Rahmenmaterialien oder Oberflächen beschädigen.

ENTSORGUNG

Die CAB besteht aus wertvollen Wertstoffen. Sie müssen entsprechend den geltenden gesetzlichen Vorschriften getrennt vom Hausmüll entsorgt und einer Verwertung zugeführt werden.

Durch getrenntes Sammeln und Recycling werden die Rohstoffreserven geschont und es ist sichergestellt, dass beim Recycling des Produkts und / oder alle Bestimmungen zum Schutz von Gesundheit und Umwelt eingehalten werden.

Die Werkstoffe sind gemäß ihrer Kennzeichnung wiederverwertbar.

- ▶ Erfragen Sie bei der Stadt- / Gemeindeverwaltung die für Sie zuständige Entsorgungsstelle.

Das Verpackungsmaterial ist teilweise wieder verwertbar.

- ▶ Entsorgen Sie die Verpackung umweltgerecht und führen Sie sie der Wertstoffsammlung zu. Entsorgen Sie sie bei einer öffentlichen Sammelstelle.
- ▶ Erfragen Sie bei der Stadt-/Gemeindeverwaltung die für Sie zuständige Entsorgungsstelle



WARNUNG

Tod durch defekte Sicherheitsgurte

Durch übermäßigen Verschleiß, Materialermüdung oder lose Schraubverbindungen können Fehlfunktionen auftreten. Defekte Sicherheitsgurte können bei einem Unfall ausfallen. Verletzungen oder Tod können die Folge sein.

- ▶ Prüfen Sie vor jeder Fahrt das CAB und das Lastenrad.
- ▶ Prüfen Sie vor jeder Fahrt die korrekte Montage und Funktion der Sicherheitsgurte.

Aufgrund eines Unfalls können am Kindertransport-Set Beschädigungen auftreten, die mit bloßem Auge nicht erkennbar sind.

- ▶ Fragen Sie nach einem Unfall einen Fachhändler und tauschen Sie bei Bedarf das i:SY Kindertransport-Set

- ▶ CAB und vor jeder Fahrt prüfen.
- ▶ CAB und Lastenrad nicht verwenden:
 - wenn Sie übermäßigen Verschleiß oder lose Schraubverbindungen feststellen,
 - wenn Sie Risse, Verformungen oder Farbveränderungen feststellen,
 - wenn Sicherungsfunktionen, z. B. der Dreipunkt-Gurt, nicht gewährleistet sind.

- ▶ Bei übermäßigem Verschleiß, losen Schraubverbindungen, Verformungen, Rissen, Farbveränderungen oder nicht gewährleisteten Sicherungsfunktionen, Lastenrad umgehend im Fachhandel prüfen lassen.

DAS ORIGINAL.